



Materialwelt

Materials and colours | Décors et couleurs



Dekore

Decors | Décors

Echtholz | Genuine wood | Bois véritable



Esche natur, matt lackiert
Natural Ash, matt varnished
Frêne nature, peint mat



Eiche gekälkt, matt lackiert
Limed Oak, matt varnished
Chêne cérusé, peint mat

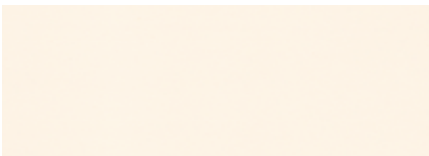


Eiche natur, matt lackiert
Natural Oak, matt varnished
Chêne nature, peint mat



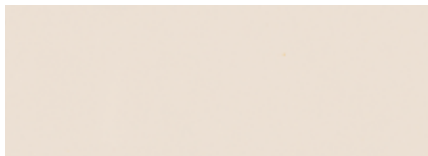
Eiche schwarz gebeizt, matt lackiert
Oak stained black, matt varnished
Chêne noir décapé, peint mat

Unifarbene Dekore | Plain-coloured decors | Décors unis



Jasmin 141
Ivory 141
Ivoire 141

U 11523 VV



Sandbeige 17
Sand Beige 17
Beige Sable 17

U 16003 VV



NEU: Puder 161
NEW: Powder 161
NOUVEAU: Poudre 161

U 16037 SD



NEU: Antilope 162
NEW: Antelope 162
NOUVEAU: Antilope 162

U 16012 SD



Salsa 148
Salsa 148
Salsa 148

U 16166 SD



Oxidrot 150
Oxide Red 150
Rouille 150

U 17271 SD



NEU: Atlantik 163
NEW: Atlantic 163
NOUVEAU: Océan Atlantique 163

U 18074 SD



NEU: Fjord 165
NEW: Fjord 165
NOUVEAU: Fjord 165

U 18501 SD



Zucchini 149
Zucchini 149
Zucchini 149

U 19504 SD



NEU: Avocado 160
NEW: Avocado 160
NOUVEAU: Avocat 160

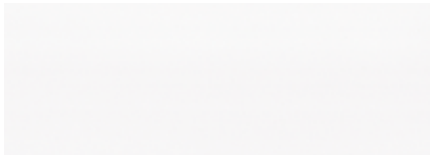
U 19503 SD



NEU: Congo 164
NEW: Congo 164
NOUVEAU: Congo 164

U 16002 SD

Unifarbene Dekore | Plain-coloured decors | Décors unis



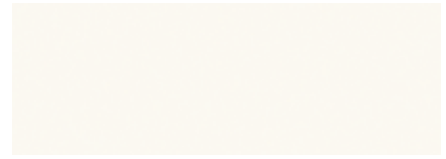
Weiß 05
White 05
Blanc 05

U 11027 VV



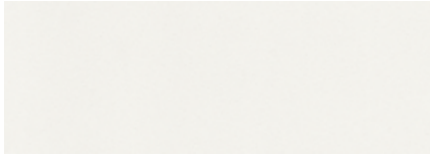
Kristallweiß 147
Crystal White 147
Blanc Cristal 147

U 11026 SD



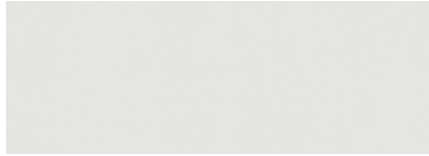
Office White 132
Office White 132
Office White 132

U 11525 VV



Weißgrau 91
White Grey 91
Gris 91

U 11500 VV



Lichtgrau 01
Light Grey 01
Gris Clair 01

U 12188 VV



Anthrazit 30
Anthracite 30
Noir Métallisé 30

U 12233 MP



Vulkanschwarz 143
Volcanic Black 143
Noir Volcan 143

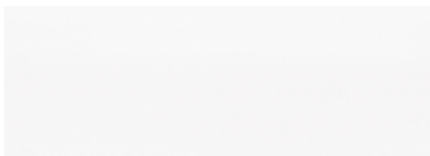
U 12000 SD



Weißaluminium 39
White Aluminium 39
Aluminium Blanc 39

F 70006 MP

Kein Fingerabdruck | No Fingerprint | Pas d'empreinte digitale



Weiß 05XTp
White 05XTp
Blanc 05XTp

U 11027 XPSM



Vulkanschwarz 143XTp
Volcanic Black 143XTp
Noir Volcan 143XTp

U 12000 XPSM

Dekore

Decors | Décors

Holzdekore | Wood decors | Décors bois



NEU: Halifax Eiche weiß 169 H1385 ST19
 NEW: Halifax Oak white 169
 NOUVEAU: Halifax Chêne blanc 169



NEU: Casella Eiche natur 168 H1176 ST10
 NEW: Casella Oak natural 168
 NOUVEAU: Chêne naturel 168



Nordic Teak 146 R 50094 NW
 Nordic Teak 146
 Teck Nordique 146



Altamira Walnut dunkel 145 R 30013 NW
 Altamira Walnut, dark 145
 Noyer Altamira Foncé 145



Graphitschwarz 151 U 12007 NW
 Graphite Black 151
 Noir Graphite 151



Royaleiche 12 R 20068 VV
 Royal Oak 12
 Chêne royal 12



Lindbergeiche hell matt 144 R 20021 NW
 Lindberg Oak, pale matt 144
 Chêne de Lindberg, clair 144



Ahorn hell 59 R 27021 VV
 Light Maple 59
 Érable Clair 59



Königsahorn 06 R 27001 VV
 Royal Maple 06
 Érable Royal 06



Buche natur 07 R 24010 MO
 Natural Beech 07
 Hêtre naturel 07



Weißbuche 105 R 24015 VV
 White Beech 105
 Hêtre Blanc 105



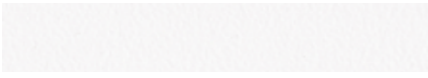
Calvados Apfel 34 R 40001 VV
 Calvados Apple 34
 Pomme de Calvados 34



Kirsche edel 03 R 42002 VV
 Noble Cherry 03
 Cerisier Noble 03

Kantenband | Edge band | Bande de chant

Dekor
Décor
D'écors
18/25 mm



analog Dekor wählbar
Selectable like décor
Analogue décor au choix

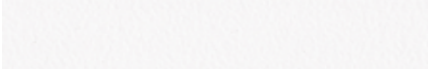


Multiplex Buche, 3D
Multiplex Beech, 3D
Multiplex Hêtre, 3D



Multiplex Silber, 3D
Multiplex Silver, 3D
Multiplex Argent, 3D

MDF
MDF
MDF
16 mm



analog Dekor wählbar
Selectable like décor
Analogue décor au choix



Anthrazit, 3D
Anthracite, 3D
Anthracite, 3D

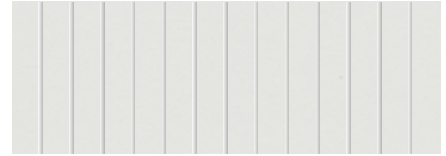
Rollladen | Shutter | Volet roulant



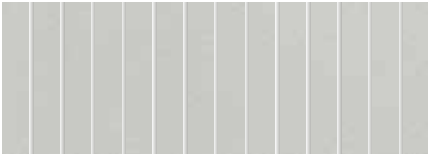
Weiß, passend zu Weiß 05
White, suitable for White 05
Blanc, assorti à Blanc 05



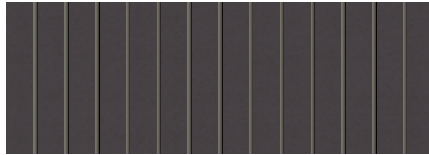
Weißgrau, passend zu Weißgrau 91
White Grey, suitable for White Grey 91
Blanc Gris, assorti à Blanc Gris 91



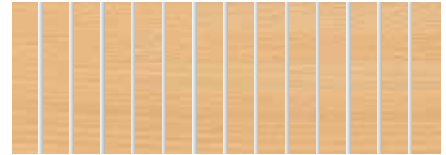
Lichtgrau, passend zu Lichtgrau 01
Light Grey, suitable for Light Grey 01
Gris Clair, assorti à Gris Clair 01



Silber
Selectable like décor
Argent



Anthrazit
Anthracite, 3D
Anthracite



Buche
Beech
Hêtre

Farben

Colours | Couleurs



NEU: Schwefelgelb 110
NEW: Sulphur yellow
NOUVEAU: Jaune soufre

RAL 1016



Verkehrsgelb 106
Traffic Yellow 106
Jaune trafic 106

RAL 1023



Beigerot 102
Beige Red 102
Rouge Beige 102

RAL 3012



NEU: Perlgold 108
NEW: Pearl gold
NOUVEAU: Or nacré

RAL 1036



Schilfgrün 103
Reed Green 103
Vert Jonc 103

RAL 6013



NEU: Resedagrün 111
NEW: Reseda green
NOUVEAU: Vert réséda

RAL 6011



NEU: Grünblau 112
NEW: Green blue
NOUVEAU: Vert bleu

RAL 5001



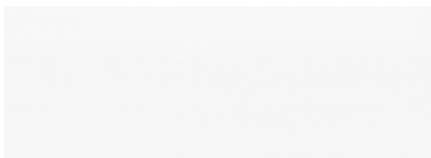
NEU: Pastellblau 109
NEW: Pastel blue
NOUVEAU: Bleu pastel

RAL 5024



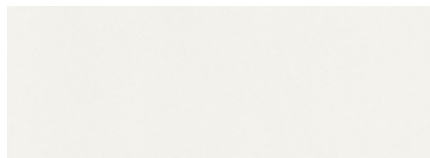
NEU: Perlorange 107
NEW: Pearl orange
NOUVEAU: Orange nacré

RAL 2013



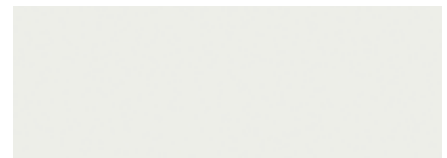
Weiß 05
White 05
Blanc 05

REISS 05



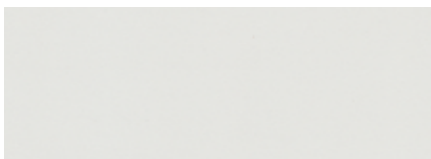
Grauweiß 83
Grey White 83
Blanc Gris 83

RAL 9002



Signalweiß 104
Signal White 104
Blanc de Sécurité 104

RAL 9003



Lichtgrau 01
Light Grey 01
Gris Clair 01

RAL 7035



Graualuminium 90
Grey Aluminium 90
Aluminium Gris 90

RAL 9007



Steingrau 92
Stone Grey 92
Gris Pierre 92

RAL 7030



Staubgrau 02
Dusty Grey 02
Gris Poussière 02

RAL 7037



Umbragrau 101
Umbra Grey 101
Gris Umbra 101

RAL 7022



Anthrazit 61
Anthracite 61
Anthracite 61

RAL 7016



Schwarz 09
Black 09
Noir 09

RAL 9011



Silber 13
Silver 13
Argent 13

RAL 9006



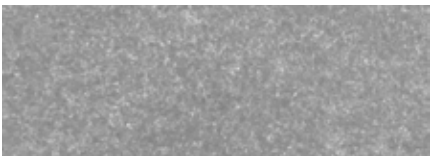
Anthrazitmetallic 63
Anthracite Metallic 63
Anthracite Métallique 63

REISS 63

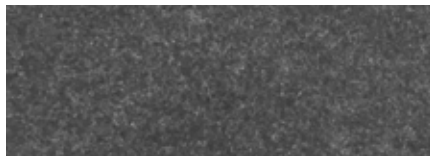


Chrome
Chrome
Chrome

Formvlies | Formfleece | Voile de fond



Anthrazit hell
Light Anthracite
Anthracite clair

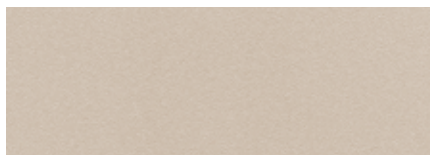


Anthrazit dunkel
Dark Anthracite
Anthracite foncé

Weitere Farben für Griffe (Schränke und Container) | Other colors for handles (cabinets and containers) | Autres couleurs pour les poignées (armoires et caissons)



Chrom, matt
Chrom, matt
Chrome, matt



Nickel, matt
Nickel, matt
Nickel, matt

Dekor- und Farbauswahl entsprechend der einzelnen REISS Büromöbelprogramme. Geringfügige Farbabweichungen sind drucktechnisch bedingt.
Décor und colour selection according to the individual REISS office furniture programs. Slight colour deviations are due to the printing technology.
Choix de décors et de couleurs correspondant aux différentes gammes de meubles de bureau REISS. Les légères différences de couleur sont dues à la technique d'impression.



REISS ist zertifiziert nach dem Qualitätsmanagementsystem (DIN EN ISO 9001), dem Umweltmanagementsystem (DIN EN ISO 14001), dem Produktketten- Zertifikat PEFC-CoC sowie EMAS III.

REISS is certified in accordance with the quality management system (DIN EN ISO 9001), the environmental management system (DIN EN ISO 14001), the product chain certificate PEFC-CoC and EMAS III.

REISS Büromöbel GmbH est certifiée conformément au système de gestion de la qualité (DIN EN ISO 9001), au système de gestion de l'environnement (DIN EN ISO 14001), au certificat de chaîne de production PEFC-CoC et à EMAS III. Sous réserve de modifications techniques.

Hersteller | Manufacturer
REISS Büromöbel GmbH
D-04924 Bad Liebenwerda

+49 35341 48-360
info@reiss-bueromoebel.de

www.reiss-bueromoebel.de

Mitglied im Industrieverband
Büro- und Arbeitswelt e.V. (IBA)

Member of the Industrial Association
of Offices and Work Environment (IBA)

Distributeur France
REISS Meubles SAS
F - 57200 SARREGUEMINES

+33 3.87.95.99.45
info@reiss-meubles.fr

www.reiss-meubles.fr